

# HJULMONTAGE GUIDE

- 1 Kontroller at hjulene passer til bilen:**
- At dækkene svarer til bilens tophastighed og akseltryk.
  - At fælgene passer til bilens data, herunder boltcirkel, nav og ET mål.
  - Korrekt dæktryk.

- 2 Kontroller:**
- At evt. centreringsringe til alufælg, er ubeskadiget og passer til fælgen og bilens nav.

- 3 Kontroller:**
- At møtrikker eller hjulbolte er ubeskadiget.
  - At de har rene anlægsflader.
  - At de passer i gevind, konus og længde.

Anvend aldrig "kobber-pasta" på hjulbolte og møtrickers anlæg og anlægsflader på hjul/nav. Ved smøring, smør kun de første 3-4 gevindriller med tynd olie/CRC 5-56. Nav-reces smøres med CRC Metal fri pasta.

- 4 Sørg for rene anlægsflader på såvel fælgen som bilens nav.**
- Rustne og beskidte anlægsflader:**
- Er en af de største årsager til at hjul går løse.
  - Giver dynamisk ubalance og vibrationer.
- Anvend f.eks. REMA TIP TOP's specialnavrensere til rengøring af nav og fælganlægsflader.

- 5 Spænd hjulet ind med "lille moment" 40-50Nm over kryds med velegnet udstyr.**

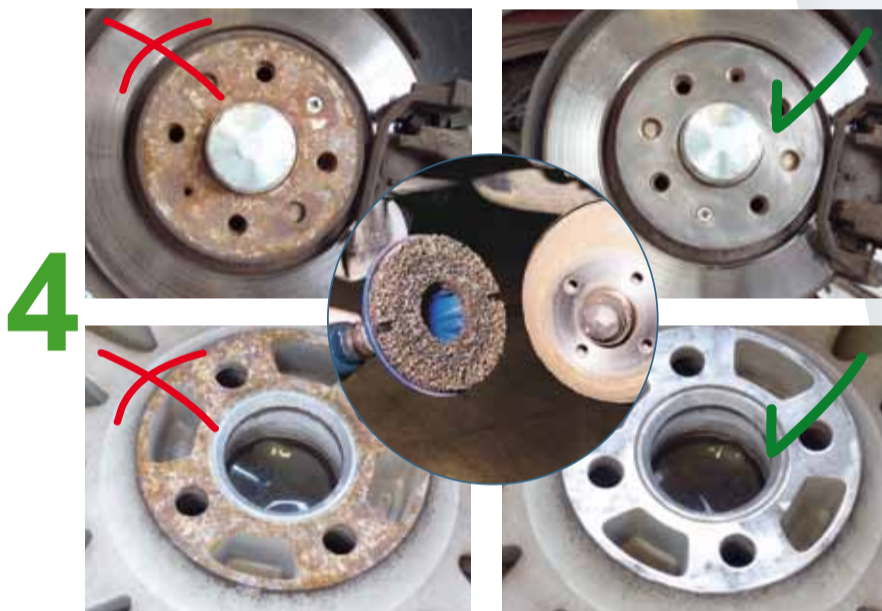
- 6 Sænk altid bilen og spænd hjulene med momentnøgle, i et jævnt træk til nøglen klikker:**
- Anvend altid bilens originale tilspændingsmoment.
  - Start med venstre forhjul, slut med højre forhjul.
  - Spænd altid over kryds på det enkelte fælg.
  - Eftermonterede alufælge skal altid spændes med ekstra 10Nm.
  - Anvend kun momentstave hvor du er sikker på at bolte og møtrikker kan finde fuldt anlæg.

Det anbefales at tilspændings-momentet på nye fælge kontrolleres senest efter 100 km kørsel.

- 1 Eksempel:**  
Dæk: 205/55R16 91H  
Fælg 6,5xJ16 5x112 (57) ET 50



- 3** Vigtigt: anvend altid korrekte møtrikker og bolte.



...viden til forskel!